



Rapport d'activité 2025

Les associations sont un espace d'apprentissage d'une citoyenneté en actes et contribuent à faire vivre la démocratie participative aux côtés de la démocratie représentative. Elles contribuent à créer ou réparer le lien social. Ce sont aussi des espaces d'engagement sans pré-requis où chacun·e peut trouver sa place, quelque soit son âge, son origine, son niveau d'étude ou sa situation sociale.

Culture, accueil de jeunes enfants, éducation populaire, accompagnement des personnes précaires, sport, protection de l'environnement, vacances et loisirs, solidarité ... Elles sont dans notre vie quotidienne, présentes sur tous les territoires et interviennent auprès de tous les publics et à tous les âges de la vie.

Le Mouvement Associatif d'Île-de-France est l'instance représentative des associations franciliennes et le porte-voix des dynamiques associatives. Son ambition est de favoriser le développement d'une force associative utile et créative, à l'échelle régionale.

Le Mouvement Associatif d'Île-de-France porte 4 missions :

- Animer les dynamiques associatives, fédérer les associations en Île-de-France
- Rendre visible l'action associative et la promouvoir dans sa diversité
- Porter les enjeux de la vie associative et représenter le monde associatif en région pour favoriser sa reconnaissance par les pouvoirs publics
- Accompagner les associations

Sommaire

Les dynamiques associatives en Île-de-France	4
Le Mouvement Associatif d'Île-de-France	5
Les membres	5
La gouvernance	5
Les espaces de représentation	6
Les ressources	7
Porter la voix des associations	8
Plaidoyer pour la vie associative	8
La fresque des enjeux associatifs	10
Accompagner les collectivités locales	10
Interventions et sensibilisation	11
Proposer des outils pour renforcer l'appui à la Vie Associative	12
Le portail régional de formation des bénévoles	12
Guid'Asso	13
Prev'Asso	14
Valoriser l'action du Mouvement Associatif d'Île-de-France et promouvoir la vie associative francilienne	15

Les dynamiques associatives en Île-de-France

Les associations d'Île-de-France jouent un rôle essentiel dans la dynamique et la cohésion sociale du territoire. Elles agissent et innovent au service de l'intérêt général, en contribuant à la vitalité des espaces urbains, périurbains et ruraux, offrant ainsi à tous la possibilité de participer à la vie de la cité. Riches de leur diversité, créatrices d'emplois, génératrices d'activités, elles sont indispensables au développement de la région.

275 000
associations
actives



+ 14 080/an
nouvelles
associations

2,35 millions
de bénévoles

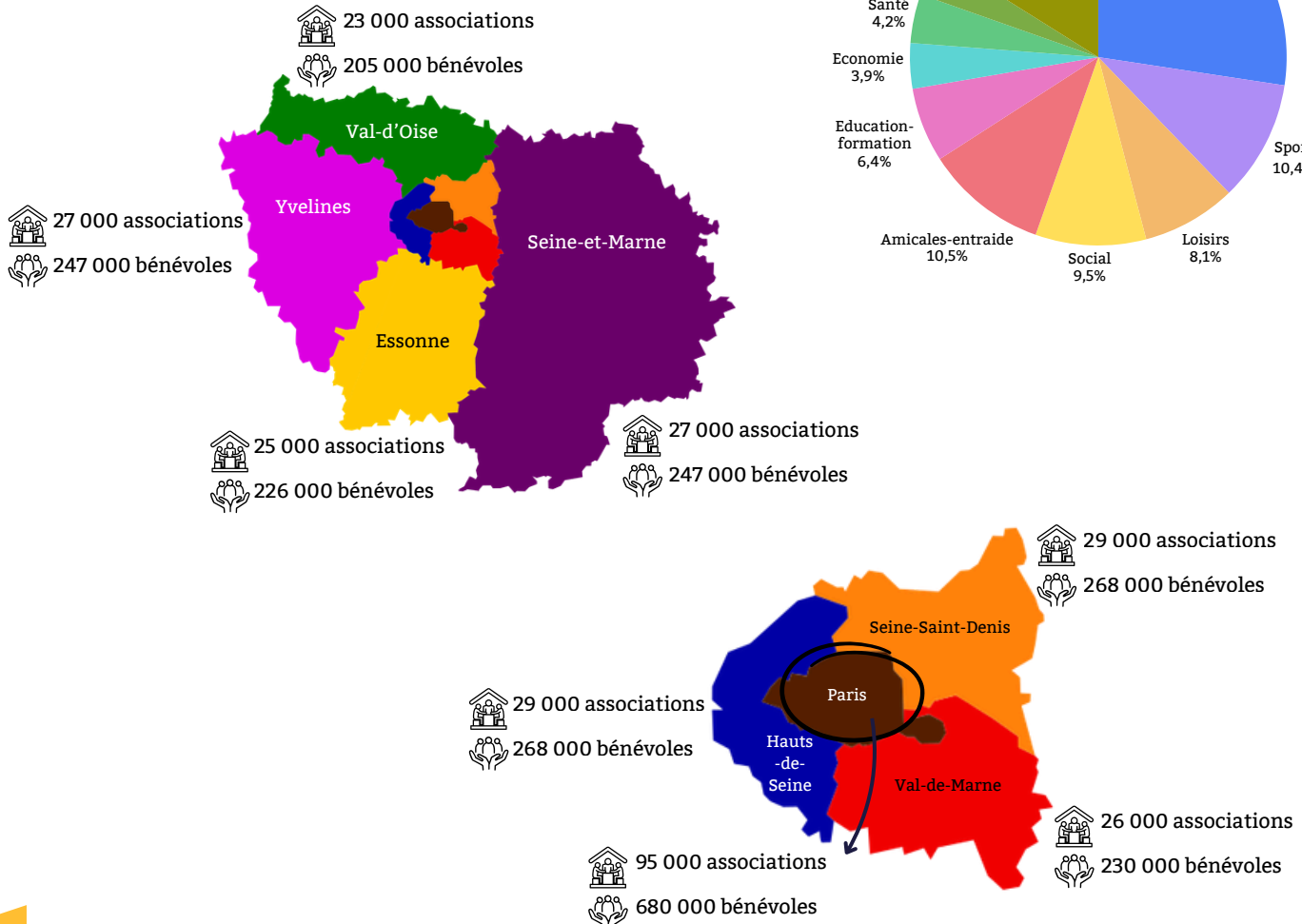


19% des franciliennes et franciliens



90% des associations portent leurs actions uniquement grâce au bénévolat !

Et par département ?



Le Mouvement Associatif d'Île-de-France

Les membres

Les membres du Mouvement Associatif d'Île-de-France représentent **une diversité de secteurs d'activités** : éducation populaire, sanitaire, social, tourisme, sport, culture, droits des femmes, protection de l'environnement ...

13
membres

... dont **5 réseaux** qui nous ont rejoint en 2025 pour mieux porter la voix des associations !

- Familles Rurales Île-de-France
- Les Petits Débrouillards Île-de-France
- PikPik Environnement
- le REFER, réseau régional du réemploi
- l'Union Francilienne des Centres Sociaux et Socio-culturels



La gouvernance

Le Conseil d'Administration est composé de personnes désignées par les membres pour les représenter. Il se réunit au moins 4 fois par an.

2

**Assemblées
Générales**

5

**réunions du Conseil
d'Administration**

Evelyne Ciriegi – CROS Île-de-France <i>(suppléant : Patrick Rivera)</i>
Laurent Delattre – CRAJEP Île-de-France
François Henrion – UNAT Île-de-France <i>(suppléante : Judit Sala)</i>
Éric Marchandet – URIOPSS Île-de-France <i>(suppléante : Claire Pardoën)</i>
Muriel Martin-Dupray – FNE Île-de-France
Viviane Monnier – URSF Île-de-France
Robert Turgis – La Ligue de l'enseignement Île-de-France
Kamera Vesic – PikPik Environnement

Le bureau

Président : Robert Turgis
Vice-Président : François Henrion
Vice-Présidente : Viviane Monnier
Trésorier : Laurent Delattre
Secrétaire : Kamera Vesic

Le Mouvement Associatif d'Île-de-France est membre régional du Mouvement Associatif national, composé en 2025 de **46 coordinations, groupements, collectifs et associations nationales** et de **14 membres régionaux**.

Le Mouvement Associatif d'Île-de-France est pleinement intégré à la dynamique nationale. Il participe aux conférences des régions mensuelles (dont deux en présentiel à Paris et une décentralisée), espaces de rencontre des membres régionaux pour échanger sur le développement des projets sur leurs territoires respectifs, et aux groupes de travail liés à des sujets et projets spécifiques et partagés.

Les espaces de représentation



Outil de financement des associations et de leurs projets géré par les services déconcentrés de l'État en charge des politiques d'Éducation Populaire et de Vie Associative, le Fonds de Développement de la Vie Associative se compose de deux volets :

- le FDVA 1 dédié à la formation des bénévoles
- le FDVA 2 pour soutenir le fonctionnement et les actions innovantes des associations

Le Mouvement Associatif d'Île-de-France désigne des personnalités qualifiées pour **siéger dans les collèges départementaux et à la commission régionale**, instances consultatives qui émettent un avis sur les priorités de financement

Le Mouvement Associatif d'Île-de-France est par ailleurs de plus en plus reconnu par la DRAJES Île-de-France comme **un interlocuteur autour du FDVA**. Ce dialogue a permis d'aboutir pour 2025 à l'expérimentation de conventions pluriannuelles pour des associations qui mobilisent tous les ans le FDVA 1. En fin d'année, nous avons été invité·es à participer aux groupes de travail préparatoires aux prochains appels à projets.

Personnes désignées par le Mouvement Associatif d'Île-de-France dans les CDC et la CRC (2025)

75 Pascale Eon	92 François Henrion
77 Cécile Afanyan	93 Robert Turgis
78 Jean-Yves Marillier	94 Laurent Delattre
91 Viviane Monnier	95 Florence Durieux



Le Mouvement Associatif d'Île-de-France siège **au sein du 3^{ème} collège** (représentant·es des organismes et associations qui participent à la vie collective de la région). Il est représenté par Cécile Afanyan Poulhazan, coordinatrice, qui participe aux travaux des commissions Finances, Budget, Fonds Européens et Affaires Internationales et Vie Associative, Santé Solidarité, Sport Handicap.



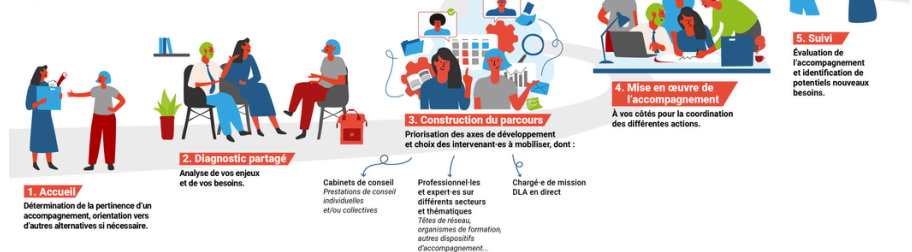
Le Mouvement Associatif d'Île-de-France est représenté au **Conseil d'Administration au sein du collège « Associations »** par 6 de ses membres et assure la fonction de vice-président désigné par ce collège, représenté par Alain Lecerf. Sa participation permet de représenter les associations et affirmer leur place dans l'écosystème de l'ESS francilien.

En Île-de-France, les associations représentent



Dispositif qui vise à accompagner les structures de l'ESS et notamment les associations employeuses, dans la pérennisation et le développement de leurs activités et de leurs emplois. Le Mouvement Associatif d'Île-de-France **participe à la gouvernance régionale au sein du comité stratégique et comité d'orientation régional**, représenté par Robert Turgis, et participe aux comités techniques d'appui via ses salariées.

Le DLA, mode d'emploi
Un accompagnement à la consolidation sur-mesure et gratuit en cinq étapes :



Parcours d'une structure accompagnée par le DLA

Les Médailles de la Jeunesse, des Sports et de l'Engagement associatif

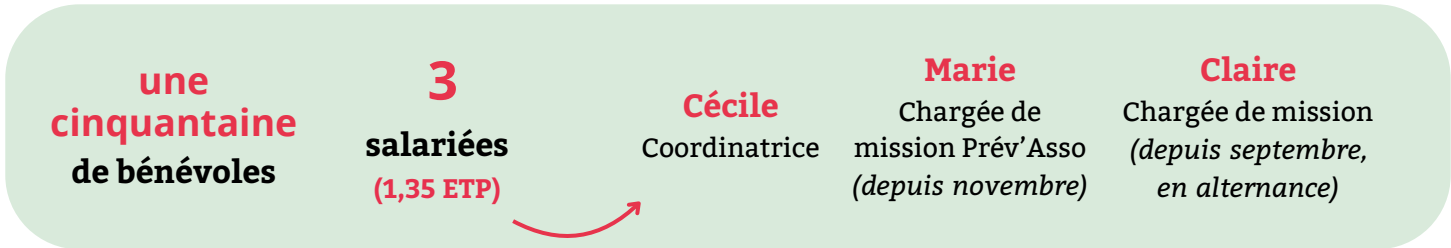
Attribuées par la Préfecture sur avis d'une commission consultative, les **médailles permettent de récompenser et valoriser l'engagement remarquable d'une personne** au service des sports, de la jeunesse ou plus largement au service de l'intérêt général. Le Mouvement Associatif d'Île-de-France est représenté dans la commission consultative par Michel Jomin.



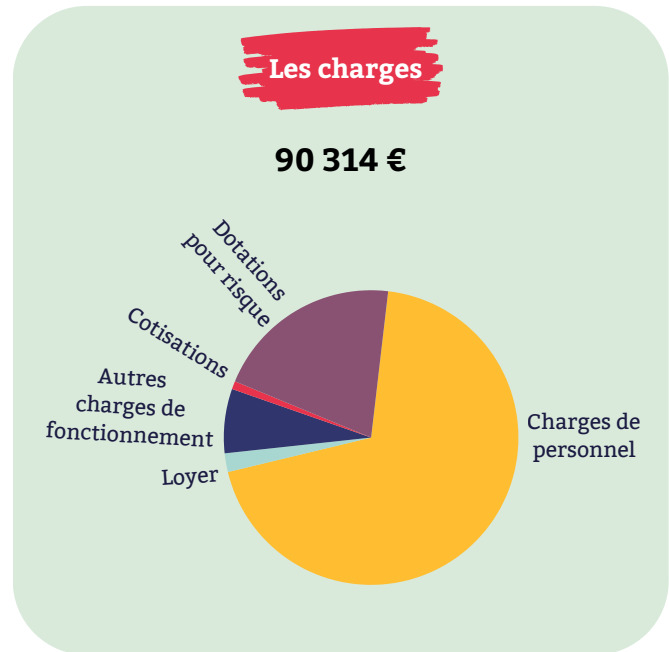
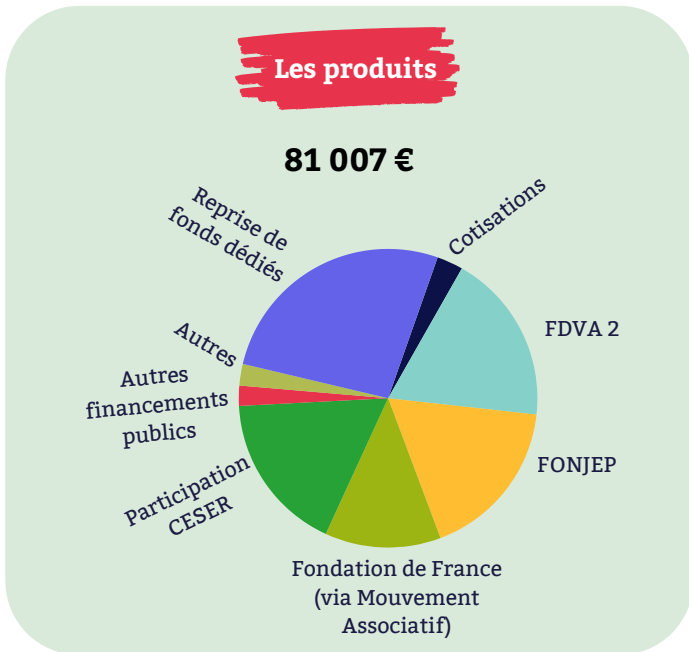
Les équipes



Pour agir, le Mouvement Associatif d'Île-de-France s'appuie sur :



Les finances



Le Mouvement Associatif d'Île-de-France mobilise des ressources financières hybrides. La mobilisation d'un nouveau financement privé porté par le Mouvement Associatif national permet l'expérimentation du projet Prév'Asso. La nature de l'activité du Mouvement Associatif d'Île-de-France mobilise en premier lieu des moyens humains, le principal poste de charges est donc les charges de personnel

Porter la voix des associations

Plaidoyer pour la vie associative

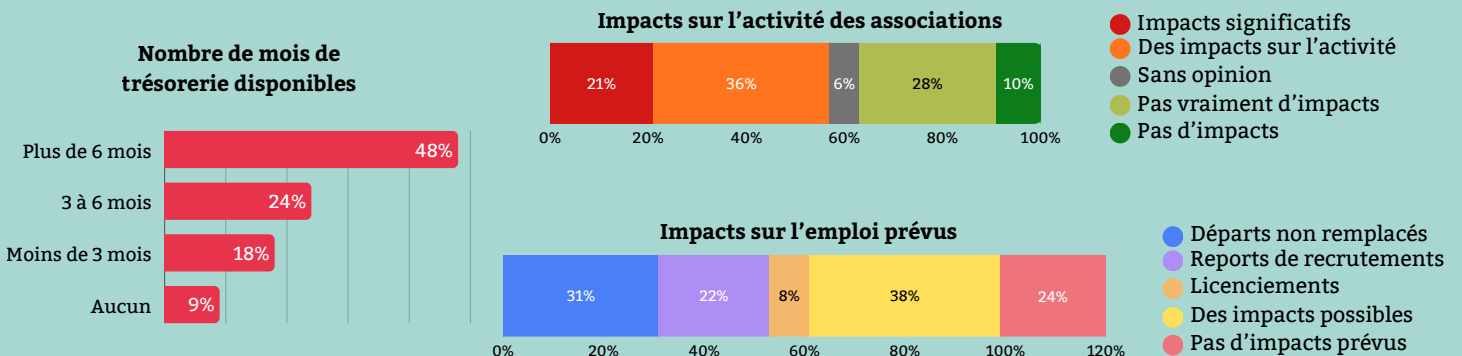
Le Mouvement Associatif d'Île-de-France, avec l'appui du Mouvement Associatif, porte un plaidoyer pour défendre la vie associative.

En 2025, il a principalement été marqué par les alertes sur la santé financière des associations.



Dès le mois de mars, une enquête flash à laquelle ont répondu **662 associations en Île-de-France** (7 944 au plan national) montre une situation alarmante pour les finances des associations. Des chiffres confirmés en octobre par une nouvelle enquête flash.

La santé financière des associations franciliennes en quelques chiffres



[Les résultats complets](#)



Données tirées de l'enquête sur la santé financière des associations - mars 2025

Communiqué de presse du Mouvement Associatif d'Île-de-France suite à la parution de l'enquête



Des interventions pour présenter les résultats de l'enquête aux acteurs du territoire :

- Événement organisé par l'EPT Grand Orly Seine Bièvre pour les structures de l'ESS en difficulté
- Rencontre des acteurs locaux de l'ESS d'Aubervilliers

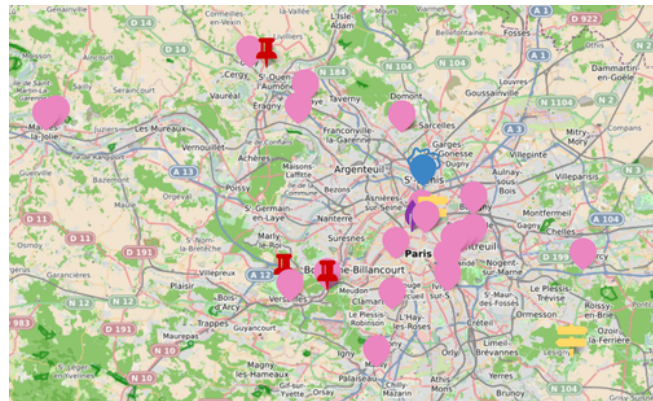
Et ensuite ?

Le portage du plaidoyer continue autour des enjeux de financements des associations et de l'intérêt général, au service de la vitalité démocratique et de la cohésion des territoires.



À la suite de l'enquête sur la santé financière des associations, face à la nécessité d'alerter sur les fragilités du monde associatif, le Mouvement Associatif décrète le **11 octobre comme grande journée de mobilisation des associations pour affirmer que "Ça ne tient plus !"**. Les acteurs associatifs sur tous les territoires sont invités à proposer localement des actions et relayer le message.

Cette mobilisation par et pour les associations permet à celles-ci de se réunir et de se retrouver pour porter un message commun. Elle a pour objectifs d'informer, alerter, mobiliser à la fois les partenaires institutionnels mais aussi le grand public sur les difficultés que traverse le monde associatif et le risque d'en voir de nombreuses disparaître.



La carte des mobilisations : une trentaine d'actions organisées par les acteurs associatifs franciliens.

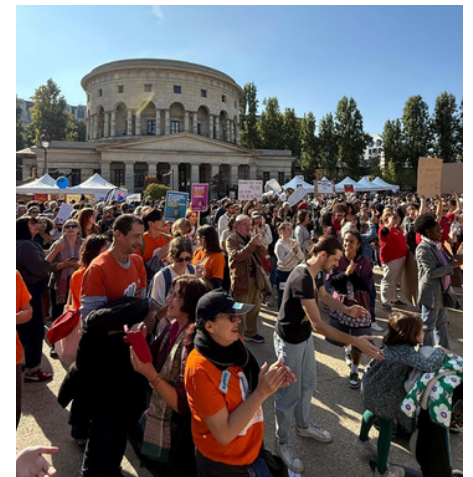
À Paris, nous participons, aux côtés du Mouvement Associatif, à un grand rassemblement sur la place Stalingrad qui réunit 12 000 personnes. Des stands permettent de montrer la très grande diversité du champ associatif et de ses secteurs d'intervention. Des représentant-es des réseaux associatifs prennent la parole pour témoigner de leur action quotidienne et l'importance de celle-ci pour les bénéficiaires. Nous avons fait un travail de mobilisation de nos membres qui ont été très présent-es lors de cette journée pour contribuer à sa réussite.



La pyramide d'objets des acteurs associatifs du réemploi



Les participant-es sont invité-es à écrire au Président de la République pour lui faire part de leurs revendications



12 sur la place Stalingrad à Paris le 11 octobre



Pancarte pour le rassemblement

Cette mobilisation a eu des retombées notables dans la presse et nous avons été sollicité-es à plusieurs reprises :

- Reportage de France 3 Paris Île-de-France pendant le rassemblement
- Interview sur la radio Le Moment en direct du rassemblement
- Interview sur Radio Aligre
- Participation au débat de "Dimanche en politique" sur France 3 Paris Île-de-France

La fresque des enjeux associatifs



Le Mouvement Associatif d'Île-de-France s'est approprié la fresque des enjeux associatifs, conçue par le Mouvement Associatif d'Occitanie. Il s'agit d'un **outil pédagogique et de sensibilisation pour favoriser les échanges entre associations et acteurs publics**, ou pour d'autres publics qui souhaitent s'approprier ces enjeux et contribuer à la création de démarches de coopérations.

Nous sommes **intervenu-es à 3 reprises** pour animer la fresque :

- Auprès des salarié-es de deux associations qui souhaitaient partager des bases communes avant de travailler leur projet.
- Auprès des associations et de l'équipe de la Vie Associative de la ville de Colombes.

Ces temps d'animation permettent des échanges et des débats riches entre les participant-es pour appréhender les fondamentaux du fait associatif.



Accompagner les collectivités locales

Partenaires essentiels des acteurs associatifs, le Mouvement Associatif d'Île-de-France a un enjeu à **consolider le lien avec les collectivités locales** pour développer la co-construction entre acteurs associatifs et institutionnels de réponses aux besoins des territoires. Cela passe par sensibiliser les élu-es et agent-es au fait associatif et renforcer leur connaissance du monde associatif ou accompagner les collectivités dans différents projets pour animer la vie associative locale.

Nous sommes de plus en plus sollicité-es pour intervenir et participer à des événements organisés par différents types de collectivités, ce qui témoigne d'une meilleure reconnaissance de notre action et d'une plus forte implantation sur le territoire.

À **Versailles**, nous sommes intervenu-es à l'occasion des Assises de la vie associative sur une table-ronde à propos de l'inclusion dans les associations pour proposer notamment l'incluscore, un outil d'auto-évaluation.



LES ASSISES DE LA VIE ASSOCIATIVE ET DE L'ENGAGEMENT DE LA SEINE-SAINT-DENIS

Pour la mise en œuvre de sa feuille de route pour le soutien et l'animation de la dynamique associative, le Conseil Départemental de **Seine-Saint-Denis** mobilise le Mouvement Associatif d'Île-de-France pour l'accompagner dans l'organisation des premières Assises départementales de Saint-Denis prévues en juin 2026 et dans la rédaction d'une charte départementale des engagements réciproques. Les premières réunions pour définir la méthodologie de mobilisation et participation des associations du territoire à ces deux démarches se sont tenues.



Pour ses Assises de la vie associative dédiées au bénévolat, la ville de **Clichy-la-Garenne** a fait appel au Mouvement Associatif d'Île-de-France pour animer un atelier autour du renouvellement des gouvernances.

La charte des enjeux réciproques

Depuis 2014, la charte des engagements réciproques signée entre le Mouvement Associatif, l'État et les collectivités locales reconnaît la place des associations pour contribuer à l'intérêt général définit les conditions d'un partenariat et encourage la co-construction. Elle peut faire l'objet de déclinaisons locales.

Et ensuite ?

Année d'élections (inter)-communales oblige, nous allons continuer à porter auprès des collectivités des pistes d'actions pour soutenir le tissu associatif local et outiller les nouvelles et nouveaux élu-es.

Interventions et sensibilisations

En tant que tête de réseaux associatifs, Le Mouvement Associatif d'Île-de-France peut intervenir dans des espaces de rencontres ou événements. Il peut ainsi contribuer à sensibiliser autour des enjeux associatifs ou apporter son regard en tant qu'acteur et représentant du monde associatif.



Co-organisation de 3 webinaires sur le numérique associatif avec 6 autres Mouvements Associatifs régionaux. Deux webinaires de présentation d'outils et logiciels libres et 1 webinaire thématique sur l'IA.



Webinaire de présentation de l'appel à projets FDVA 1, animé avec la DRAJES Île-de-France - **25 février 2025**

Pendant les rencontres de la vie associative du CNFPT, co-animation d'un atelier sur le soutien à l'engagement bénévole avec le Mouvement Associatif, la DJEPVA et Benevolt - **15 septembre 2025**



Remise des trophées du prix Waldeck décerné par le Mouvement Associatif et animation d'un atelier sur la formation des bénévoles - **19 mai 2025**

Dans le cadre d'un cycle de rencontres régionales initié par le Mouvement Associatif, nous avons organisé, avec son appui et le Crédit Coopératif, une **après-midi d'échanges sur les relations entre associations et acteurs bancaires**, dans un contexte de fragilisation des trésoreries associatives. Réunissant 65 participant-es, cette rencontre visait à renforcer la compréhension mutuelle et les coopérations autour des solutions permettant de sécuriser les projets associatifs et l'emploi.



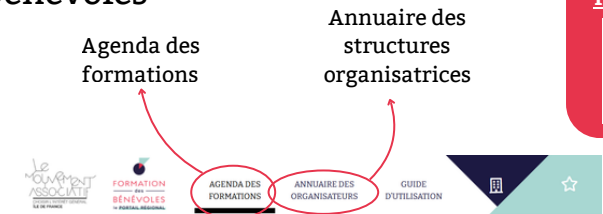
Proposer des outils pour renforcer l'appui à la Vie Associative

Le portail régional de formation des bénévoles

Porté et animé depuis 2021 par le Mouvement Associatif d'Île-de-France, il **recense les actions de formation des bénévoles proposées en Île-de-France**. Il vise à participer à la montée en compétences des bénévoles et renforcer leur engagement et leur prise de responsabilités. Peuvent s'inscrire comme organisatrices des associations ou collectivités locales.

Le portail doit être un outil pour appuyer les réflexions autour du soutien à la formation des bénévoles, comme le Mouvement Associatif d'Île-de-France souhaite le défendre auprès des différents partenaires que peuvent être l'État ou le Conseil Régional.

Accéder au portail de formations



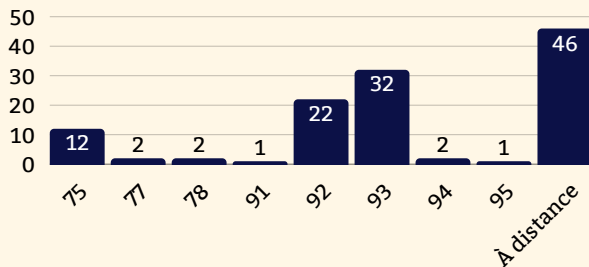
AGENDA DES FORMATIONS

Localisation des formations inscrites

Le portail en chiffres

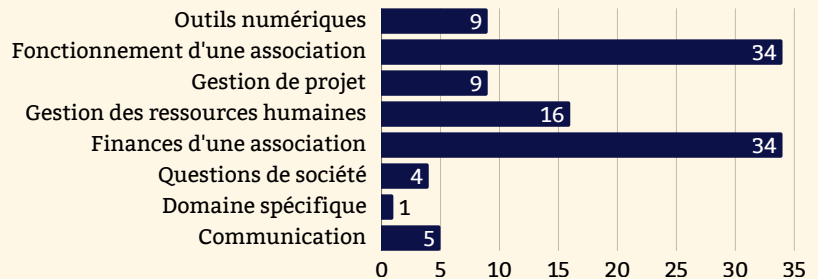
42 structures ont déjà publié des formations ; **14** pour 2025 dont **2** collectivités
122 formations publiées sur le portail dont **38%** à distance et **62%** en présentiel

Répartition géographique des formations inscrites



Des disparités territoriales restent importantes avec des départements pour lesquelles peu de formations sont identifiées sur le portail. Nous avons à mieux identifier les acteurs qui pourraient organiser des formations pour les bénévoles sur ces territoires.

Répartition thématique des formations inscrites



La grande majorité des formations inscrites sont sur des thématiques généralistes en lien avec la gestion globale d'une association.

Nous continuons à faire connaître le portail notamment auprès des structures organisatrices de formations et des réseaux associatifs afin de recenser au mieux les formations existantes et renforcer le maillage territorial.

Plus largement, ce portail est un outil par lequel le Mouvement Associatif d'Île-de-France souhaite travailler autour de la montée en compétences et la formation des bénévoles. **La mutualisation des formations est un des axes sur lesquels nous souhaitons travailler**, pour faciliter l'accès aux associations organisatrices au financement du FDVA 1. En amont de la date de clôture de l'appel à projets nous avons organisé une réunion pour toutes associations intéressées pour identifier des pistes de mutualisation possibles.

CFGA/Certif'Asso

Le Certificat de Formation à la Gestion Associative, devenu Certif'Asso en 2025, permet d'accompagner les bénévoles qui souhaitent monter en responsabilité dans la gestion associative. Il se compose d'une formation théorique et d'une formation pratique par un stage.

Le portail permet de référencer les formations théoriques organisées par les structures autorisées à délivrer le CFGA/Certif'Asso.

➔ Et ensuite ?

Le Mouvement Associatif d'Île-de-France a reçu début 2026 l'autorisation de délivrer Certif'Asso et organisera une session en mobilisant ses membres pour l'animation du tronc obligatoire.

Guid'Asso

Guid'Asso est une démarche initiée en 2018 et co-construite entre Le Mouvement Associatif et l'État pour structurer un réseau d'acteurs de l'accompagnement associatif.

Guid'Asso répond à 3 objectifs :

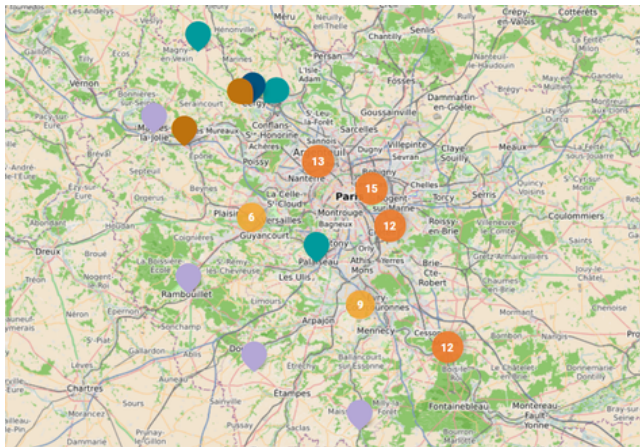
- Garantir un appui à la vie associative de proximité, gratuit, visible et accessible
- Co-construire une stratégie territoriale de l'appui à la vie associative avec une gouvernance partagée
- Renforcer les acteurs de l'accompagnement par leur montée en compétences et économiquement

Ces acteurs peuvent être des **associations, collectivités, institutions à même d'orienter, informer ou accompagner les projets associatifs et leurs porteurs-euses**, permettant ainsi à chacun-e de trouver une réponse adaptée à ses besoins, quel que soit son territoire d'action, son secteur d'activité ou sa taille. Ils sont identifiés par 5 labels. La mise en réseau de ces points d'appui permet la mutualisation d'outils et de ressources.

Ce réseau est animé de façon conjointe à toutes les échelles de territoire entre les services de l'État et un partenaire associatif. Ainsi, **le Mouvement Associatif d'Île-de-France est impliqué dans le déploiement de Guid'Asso Île-de-France comme co-animateur régional** aux côtés de la DRAJES Île-de-France.

2025 marque une grande avancée pour l'arrivée de Guid'Asso en Île-de-France : les co-animations associatives sont nommées sur les départements. Les premiers points d'appui sont labellisés, comme "Accompagnement généraliste", "Information" et "Accompagnement Spécialiste".

Les 4 labels Guid'Asso permettant d'identifier les acteurs



La carte du réseau francilien est publiée !



Mais aussi des **temps de rencontres et d'informations** pour réfléchir collectivement et participer à la montée en compétences des acteurs du réseau francilien, organisés par la co-animation régionale :

- 4 réunions des co-animations régionale et départementales dédiées à l'interconnaissance et la co-construction du déploiement
- 1 webinar à l'attention de toutes les structures labellisées autour de l'appel à projets du FDVA 1

Sur le plan national, le Mouvement Associatif d'Île-de-France participe aux groupes de travail nationaux de Guid'Asso :

- "Animation du réseau" qui organise des webinaires pour les co-animations autour de leurs missions via du partage de pratiques entre pairs
- "Outillage" qui travaille à la création d'un site ressources pour les labels Accompagnement généraliste et Information qui doit voir le jour au premier trimestre 2026

Et ensuite ?

Le réseau Guid'Asso francilien doit continuer à s'élargir pour se déployer sur tous les départements franciliens et intégrer de nouvelles structures pour un maillage fin du territoire.

Prev'Asso

Prev'Asso est un dispositif d'appui préventif et d'urgence à destination des associations employeuses confrontées à une situation de crise économique et/ou financière, et inquiètes pour leur viabilité à court terme.



Prév'asso est né en Occitanie, où il est expérimenté depuis 2021. Avec 87% de taux de consolidation des emplois en 2024, les résultats obtenus témoignent de son efficacité. Prév'Asso est entré dans une phase de déploiement national. Par un essaimage progressif, 7 nouvelles régions proposent Prév'Asso sur leurs territoires dont le Mouvement Associatif d'Île-de-France. Dès le mois de novembre, **nous commençons à installer le projet** et rencontrer les partenaires pour l'inclure dans la chaîne de l'accompagnement déjà existante, avant un démarrage des accompagnements en janvier 2026.



Quelques chiffres sur le 1^{er} trimestre 2026 en Île-de-France



Valoriser l'action du Mouvement Associatif d'Île-de-France et promouvoir la vie associative francilienne

Le Mouvement Associatif d'Île-de-France organise une activité de veille sur l'actualité associative pour appuyer l'action des associations franciliennes, nourrir leurs réflexions et celles des acteurs qui les accompagnent.

Le site Internet

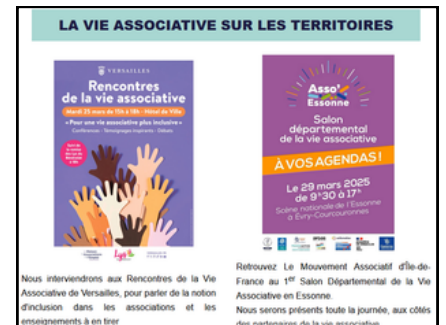
Vitrine de l'activité et de l'actualité de notre organisation et de la vie associative.



La lettre numérique #LesAssociationsFontMouvement

Diffusée à un rythme mensuel à 7 200 contacts associations, réseaux associatifs, partenaires institutionnels ... Elle a un bon taux d'ouverture aux alentours de **40%** en moyenne.

S'inscrire



Les réseaux sociaux

Début 2025, Le Mouvement Associatif d'Île-de-France a fait le choix de quitter le réseau social X pour migrer vers Bluesky. L'arrivée sur LinkedIn dans le même temps avec 635 abonné-es en 2025 a donné plus d'écho aux publications et à la communication du Mouvement Associatif d'Île-de-France

Des événements

Assurer une présence sur des événements, forums ... permet d'aller directement à la rencontre des associations et partenaires pour faire connaître notre mouvement.

Quelques exemples :

- Salon des Maires
- Assises de la Vie Associatives en Essonne
- Salon de l'Engagement de la Ville de Paris



Au Salon des Maires nous avons un espace mutualisé avec le Mouvement Associatif et ses membres autour de la place des associations dans les territoires.

Le MOUVEMENT ASSOCIATIF Île-de-France



Contact : Le Mouvement Associatif d'Île-de-France
22 rue Deparcieux - 75014 Paris

 <https://lemouvementassociatif-idf.org/>

 iledefrance@lemouvementassociatif.org

 @mouvementasso-idf.bsky.social

 Le Mouvement Associatif d'Île-de-France

Avec le soutien de :



Délégation régionale académique
à la jeunesse, à l'engagement
et aux sports

